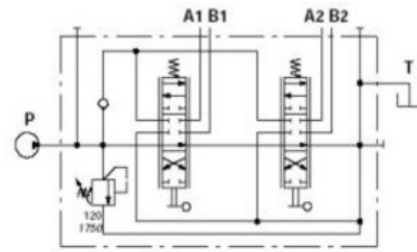


Hydraulik Ventil SD5/2 mit Kreuzsteueraufsatz

Technische Daten

- max Volumenstrom 45 l/min
- max Betriebsdruck 250 bar
- max Rücklaufdruck am Anschluss Tank 25 bar
- max int Leckölverlust 3cm³/min
- Anschlüsse 3/8 " Einschraub

Schaltzeichen



Ex.: SD5/2-P(JG3-120)/18L/18L/AET

Hier mit 2 doppelwirkenden Kolben

Dieses Ventil ist auch mit einfach oder doppelwirkenden Kolben auszurüsten. Der Kreuzsteueraufsatz ist beliebig um 90 ° drehbar um jede Funktion in jede Richtung legen zu können.

Das ist wichtig wenn es eine feste Einbauposition zum Beispiel im Traktor hat und man die Funktionen des Frontladers umkehrt.



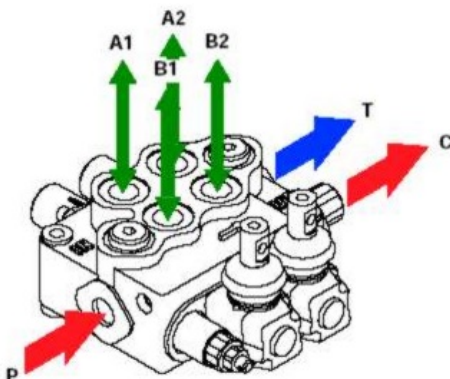
Dieses Ventil findet umfangreiche Anwendung in der Steuerung von Zylindern und anderen Verbrauchern. Hauptanwendungsfall ist der Einsatz zum steuern von bis zu 2 einfach oder doppelwirkenden Zylindern.

Das SD5 Ventil besitzt 3 Schaltstellungen und ist Federzentriert, das bedeutet der Hebel federt in die Nullstellung zurück.

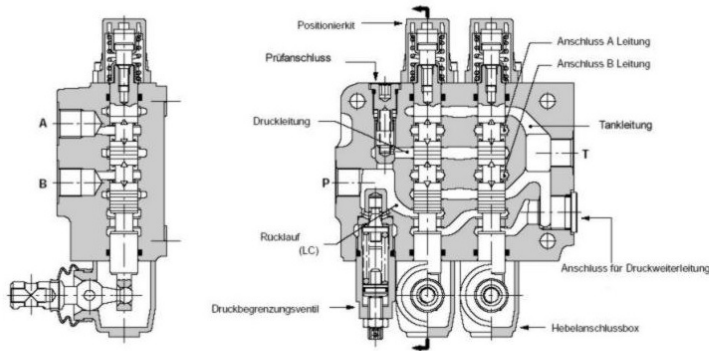
Es sind jedoch auch verschiedene Rasten erhältlich.

Folgende abweichende Varianten sind verfügbar

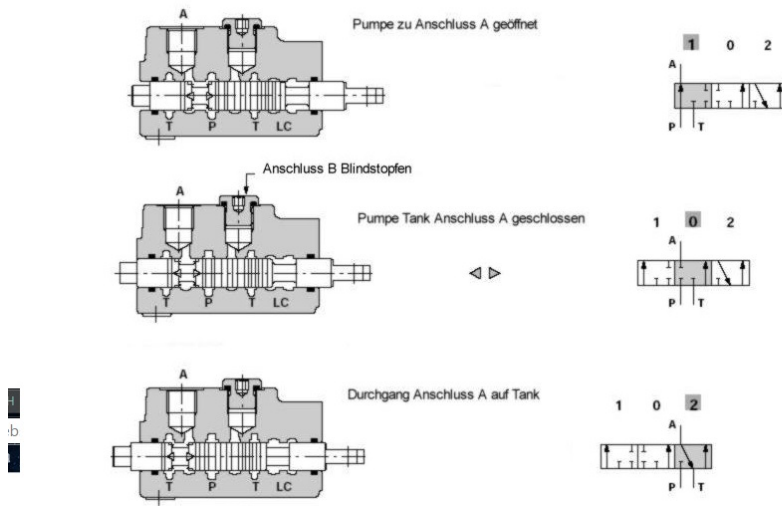
- SD5 dreifach
- SD5 Kransteuerung
- SD5 mit Seilzugsteuerung



Schnitt durch ein SD 5 Ventil



Funktionsweise eines einfachwirkenden Kolbens



Funktionsweise eines doppeltwirkenden Kolbens

