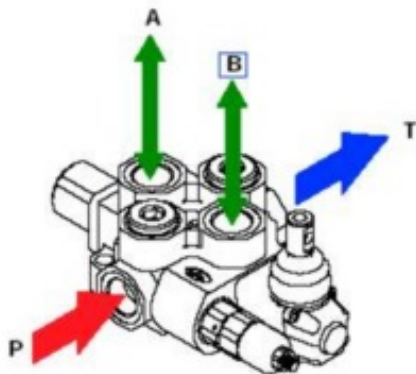


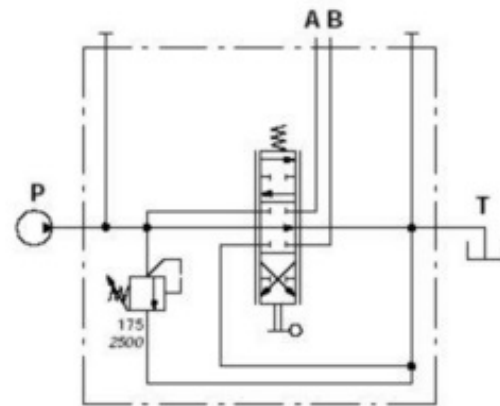
Hydraulik Ventil SD14

Technische Daten

- max Volumenstrom 120 l/min
- max Betriebsdruck 250 bar
- max Rücklaufdruck am Anschluss Tank 25 bar
- max int Leckölverlust 3cm³/min
- Anschlüsse 3/4 " Einschraub



Schaltzeichen



Ex.: SD14/1(YG3-175)/1CP8L

Dieses Ventil findet umfangreiche Anwendung in der Steuerung von Zylindern und anderen Verbrauchern. Hauptanwendungsfall ist der Einsatz zum steuern eines doppelwirkenden Zylinders.

Das SD4 Ventil besitzt 3 Schaltstellungen und ist Federzentriert, das bedeutet der Hebel federt in die Nullstellung zurück.

Es sind jedoch auch verschiedene Rasten erhältlich.