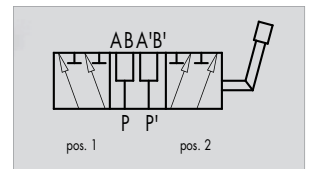


Hydraulikventile

- 6-Wege Umschaltventil -



- DDF6-A -	Bestellnr.	Typ	Bezeichnung	Gehäuse	max. Betriebsdruck bar	max. Durchfluss l/min	kg	Code	
	offene Ruhestellung								
	220-040-01000	6 Wege Drehumschaltventil	3/8" - Überdeckung negativ	Grauguss	315	60	1,78	DDF6A020	
	220-040-01050	6 Wege Drehumschaltventil	1/2" - Überdeckung negativ		280	90	2,88	DDF6A030	
220-040-01100	6 Wege Drehumschaltventil	3/4" - Überdeckung negativ	250		120	3,69	DDF6A040		