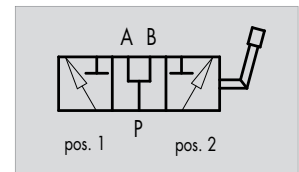


Hydraulikventile – 3-Wege Umschaltventil –



– DDF3-A –	Bestellnr.	Typ	Bezeichnung	Gehäuse	max. Betriebsdruck bar	max. Durchfluss l/min	kg	Code	
	offene Ruhestellung								
	220-010-01000	3 Wege Drehumschaltventil	3/8" - Überdeckung negativ	Grauguss	315	60	0,89	DDF3A020	
	220-010-01050	3 Wege Drehumschaltventil	1/2" - Überdeckung negativ		280	90	1,43	DDF3A030	
	220-010-01100	3 Wege Drehumschaltventil	3/4" - Überdeckung negativ		250	120	1,83	DDF3A040	
220-010-01150	3 Wege Drehumschaltventil	1" - Überdeckung negativ	250		180	2,51	DDF3A050		