

Kupplungs-naben

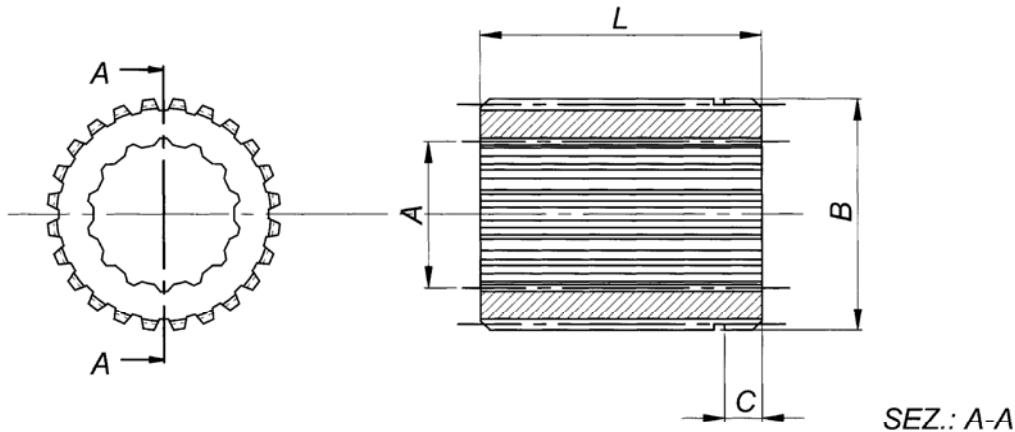
genutete Serie 34200, 34300, 34400, 35500

- innen und aussen verzahnt
- hergestellt aus wärmebehandeltem Stahl

Splined half-couplings

serie 34200, 34300, 34400, 35500

- inside and outside teathed
- made of heat-treated steel



Bestell-Nr. code	Pp.-Bau-größe pump assembly	Anzahl Zähne ausssen No. of teeth extern	äußere Verzahnung B splined shaft exterior B	Anzahl Zähne innen No. of teeth intern	innere Verzahnung A splined shaft inside A	L	C
618-160-01000	34200	20	B 40 x 36 - DIN 5482	14	12/24" DP	40	5
618-160-01050	34201	20	B 40 x 36 - DIN 5482	14	W30 x 2 x 14 x 9 H DIN 5480	40	5
618-160-01100	34300	24	B 50 x 45 - DIN 5482	14	W30 x 2 x 14 x 9 H DIN 5480	40	8
618-160-01150	34301	24	B 50 x 45 - DIN 5482	16	W35 x 2 x 16 x 9 H DIN 5480	40	8
618-160-01200	34302	24	B 50 x 45 - DIN 5482	18	W40 x 2 x 18 x 9 H DIN 5480	40	8
618-160-01250	34400	24	B 50 x 45 - DIN 5482	9	16/32" DP	40	8
618-160-01300	34401	24	B 50 x 45 - DIN 5482	11	16/32" DP	40	8
618-160-01350	34402	24	B 50 x 45 - DIN 5482	13	16/32" DP	40	8
618-160-01400	34403	24	B 50 x 45 - DIN 5482	15	16/32" DP	40	8
618-160-01450	34404	24	B 50 x 45 - DIN 5482	21	16/32" DP	48	8
618-160-01500	34405	24	B 50 x 45 - DIN 5482	23	16/32" DP	48	8
618-160-01550	34406	24	B 50 x 45 - DIN 5482	14	12/24" DP	40	8
618-160-01600	35512	18	B 35 x 31 - DIN 5482	11	16/32" DP	40	5
618-160-01650	35513	18	B 35 x 31 - DIN 5482	9	16/32" DP	45	5
618-160-01700	35514	14	B 25 x 22 - DIN 5482	9	16/32" DP	20	5
618-160-01750	35516	23	B 48 x 44 - DIN 5482	23	16/32" DP	50	5
618-160-01800	35517	14	B 25 x 22 - DIN 5482	9	16/32" DP	30	5
618-160-01850	35519	18	B 35 x 31 - DIN 5482	9	16/32" DP	40	5