

## Kupplungsmuffen

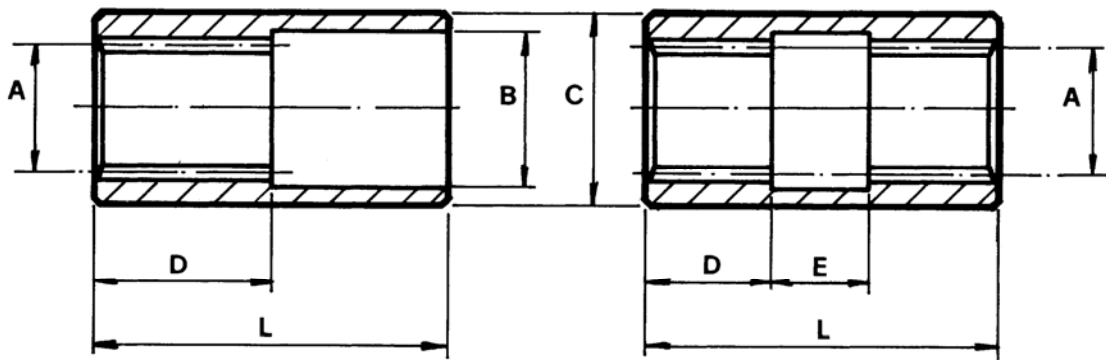
**Serie 10200, 10300, 10400**

- innen verzahnt
- hergestellt aus wärmebehandeltem Stahl

## Splined sleeves

**serie 10200, 10300, 10400**

- inside teathed
- made of heat-treated steel



Bestell-Nr. code	Typ type	Pp.- Baugröße pump assembly	Profil profile	Anzahl Zähne No. of teeth	A	B	C	D	E	L
618-130-01000	10201	1	20 x 17 DIN 5482	12	17	20,5	25	25		50
618-130-01050	10202	2	25 x 22 DIN 5482	14	22	25,5	32	30		60
618-130-01100	10203	2	28 x 25 DIN 5482	15	25	28,5	34	30		60
618-130-01150	10204	2,5	32 x 28 DIN 5482	17	28	33,5	39	30		60
618-130-01200	10205	3	35 x 31 DIN 5482	18	31	35,5	42	30		60
618-130-01250	10206	3,5	40 x 36 DIN 5482	20	36	40,5	49,5	33		66
618-130-01300	10207	4	48 x 44 DIN 5482	23	44	48,5	62	42		90
618-130-01350	10208	2 doppelt	25 x 22 DIN 5482	14	22		32	20	20	60
618-130-01400	10209	3 doppelt	35 x 31 DIN 5482	18	31		44	29,5	12	71
618-130-01450	10300		W25x1,25x18x9H DIN 5480	18		25,5	32	30		60
618-130-01500	10301		W30x2x14x9H DIN 5480	14		30,5	38	30		60
618-130-01550	10302		W35x2x16x9H DIN 5480	16		35,5	42	30		60
618-130-01600	10303		W40x2x18x9H DIN 5480	18		40,5	49,5	33		66
618-130-01650	10401		16/32" DP	13		23	30	25		50
618-130-01700	10402		16/32" DP	15		26	32	30		60
618-130-01750	10403		16/32" DP	21		35,5	42	30		60
618-130-01800	10404		16/32" DP	23		38,5	49	33		66
618-130-01850	10405		12/24" DP	12		28,5	34	30		60
618-130-01900	10406		12/24" DP	14		32,5	39	30		60

618-130